

Een Samsung SHR-2162P aansluiten op een Breedband verbinding

Belangrijk: In dit artikel wordt beschreven hoe een Samsung recorder aangesloten wordt op een netwerk. De informatie in dit document dient alleen als extra hulp. Gardiner Security geeft geen officiële ondersteuning op netwerk en/of ADSL gerelateerde zaken. Neem voor technische support contact op met uw netwerk leverancier of router fabrikant.

1. Introductie

Samsung SHR-2162P digital recorders kunnen via een ADSL router verbonden worden aan het Internet. Op deze manier is het mogelijk om Live of opgenomen beelden te bekijken op afstand met een computer die voorzien is van een breedband internet verbinding.

In deze handleiding sluiten we een recorder aan op het internet via een Linksys router

We gaan er vanuit dat alles nog standaard staat. (ipadres van router= 192.168.1.1)

Voor de Samsung recorder gebruiken we ip adres 192.168.1.2.

2. Benodigdheden

Op de lokatie waar de Samsung SHR-2162P wordt geplaatst heeft u het volgende nodig:

1. ADSL /SDSL / CAI Breedbandverbinding

Bij voorkeur een verbinding met een statisch IP-nummer.

Bij verbinding letten op upload snelheid. Hoe hoger deze is hoe meer plaatjes per seconde.

Bijvoorbeeld: Een upload van 512kb (standaard verbinding, met overboeking van 1:20) staat gelijk aan 0,5 plaatjes per seconde.

Let op, niet iedere provider garandeert een continu upload

2. Een Samsung SHR-2162P.

3. Een router, in dit geval een Linksys router

4. Een cat5e netwerkkabel

Op de Ontvangstlokatie dient u te beschikken over een Windows PC die verbonden is via een Breedband verbinding met het internet.

Minimale eisen PC:

CPU Pentium 3 – 1 GHz of hoger

256MB ram geheugen

32mb VGA, 16 miljoen kleuren

Resolutie 1024x768

Windows 98.2de editie, Win2000, WinXP

DirectX 8.1 of hoger

3. Configuratie van de router

Om de recorder ook van buiten af beschikbaar te stellen moeten een aantal aanpassingen in de router worden gemaakt.

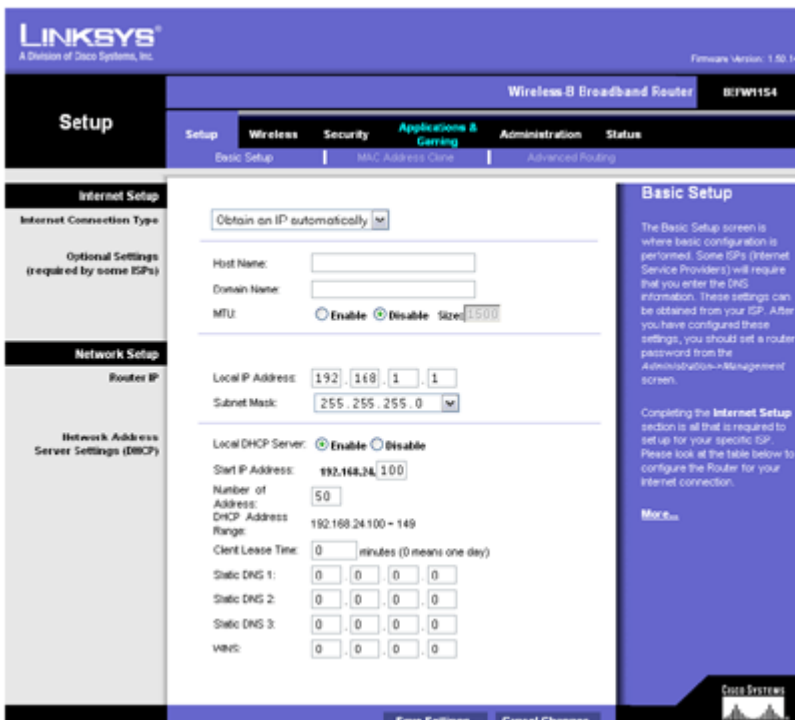
De Linksys router wordt geconfigureerd door middel van een webinterface en kan dus via Internet Explorer benaderd worden..

U opent Internet Explorer en geeft als adres op: 192.168.1.1

Bovenstaand IP-adres is het standaard IP-adres van de router.

Mocht u dit adres ooit veranderd hebben, dan tikt u hierboven het gewijzigde adres in.

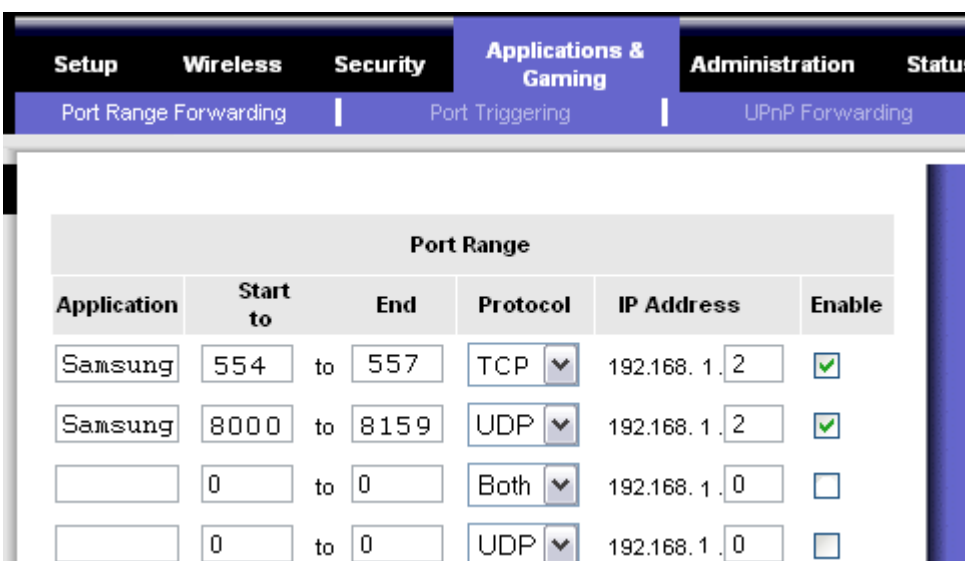
Nadat u verbinding heeft gemaakt (en eventueel een username/wachtwoord invult) komt u terecht in het hoofdmenu.



U selecteert hier het onderdeel Applications & Gaming;



U selecteert hier Port Range Forwarding.



U krijgt een scherm te zien wat lijkt op bovenstaande afbeelding.

Om verbinding te maken met een SHR-2162P moeten we de poorten 554 t/m 557, en 8000 t/m 8159 gaan forwarden.

Op de eerste regel vult u bij "Application" een naam in, wat maakt niet zo zeer uit.

Bij "Start to" vult u 554 in en "End" vult u in 557 en "Protocol" stelt u in op "TCP"

Bij Ip adres vult u de laatste drie cijfers van het interne IP-adres van de SHR-2162P.

In het geval van deze handleiding is dat 192.168.001.002.

Mocht u een ander IP-adres hebben in gevoerd in de SHR-2162P , dan gebruikt u deze.

Bij "Enable" plaatst u een vinkje door er op te klikken.

Herhaal deze stap nogmaals bij regel2 maar vul bij "Start to" 8000 in en bij "End" vult u 8159 in en "Protocol" stelt u in op "UDP".

Hierna klikt u onderaan op save.

Uw SHR-2162P is nu bereikbaar vanaf het Internet. Om de recorder te bereiken heeft u het WAN ip adres nodig van uw modem.

Indien u dit niet weet kunt u dit op vragen door te surfen naar <http://www.watismijnip.nl>

Meer informatie

Voor meer informatie over het gebruik van de Linksys, verwijzen wij u naar de officiële site

<http://www.linksys.com/>.